



POLITIQUE DES REPRISES et DÉDUCTIONS

Toutes les reprises doivent être retournées dans leur
boîte d'origine pour recevoir

CRÉDIT COMPLET SUR LES REPRISES

UN CRÉDIT POUR REPRISE MAXIMUM DE 10 % sera accordé
pour les reprises qui ne sont pas renvoyées dans la boîte

Le crédit sur reprise est accordé seulement pour les pièces
des programmes en cours

**SEULES LES REPRISES D'ÉCHANGE SONT ACCEPTÉES
POUR LE CRÉDIT SUR REPRISE**

CARDONE®

5501 Whitaker Avenue
Philadelphia, PA 19124-1799

www.cardone.com

215-912-3000

SYSTÈMES ANTIBLOCCAGE DE FREIN

- Les pièces hydrauliques et de contrôle qui sont brisées, fendues ou endommagées : **PAS DE CRÉDIT SUR LES REPRISES**
- Pièces démontées : **PAS DE CRÉDIT SUR LA REPRISE**
- Moteurs électriques ou accumulateurs manquants ou endommagés : **50 % DE MOINS SUR LE CRÉDIT**
- Faisceaux coupés ou broches de connecteur brisées : **25 % DE MOINS SUR LE CRÉDIT**
- Broches de connecteur manquantes sur ECU : **PAS DE CRÉDIT SUR LA REPRISE**
- Broches de connecteur pliées sur ECU : **25 % DE MOINS SUR LE CRÉDIT**
- Raccords ou soupapes de purge manquants ou dont les raccords ou les soupapes de purge sont brisés dans le moule : **25 % DE MOINS SUR LE CRÉDIT**

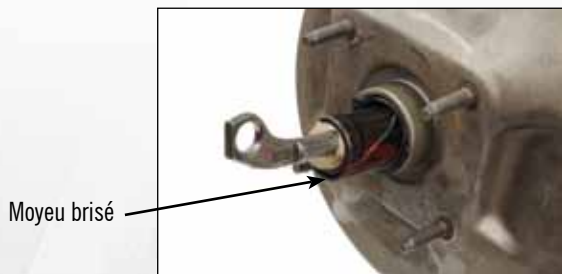
PIÈCES POUR SERVOFREIN

TOUTES LES PIÈCES

- Les pièces usées, cassées, rayées, endommagées, fendues, grippées ou rouillées : **PAS DE CRÉDIT SUR LA REPRISE**
- Incomplètes ou démontées : **PAS DE CRÉDIT SUR LA REPRISE**
- Moyeu plastique brisé ou manquant : **25 % DE MOINS SUR LE CRÉDIT**
- Régulateur manquant : **20 % DE MOINS SUR LE CRÉDIT**

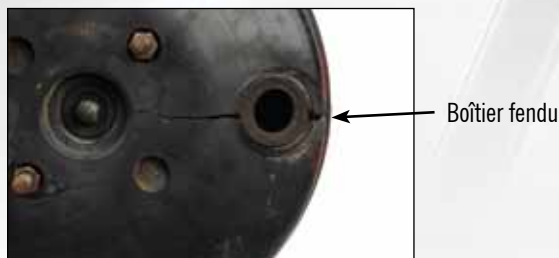
PRODUIT NATIONAL ET DÉPRESSION HYDRAULIQUE

- Toutes les pièces de servofrein à dépression hydraulique de production nationale sans le maître cylindre ou le cylindre récepteur : **50 % DE MOINS SUR LE CRÉDIT**
- Les pièces de production nationale sans les couvercles des maîtres-cylindres : **25% DE MOINS SUR LE CRÉDIT**
- Tige de frein manquante : **25 % DE MOINS SUR LE CRÉDIT**
- Moyeu brisé : **25 % DE MOINS SUR LE CRÉDIT**



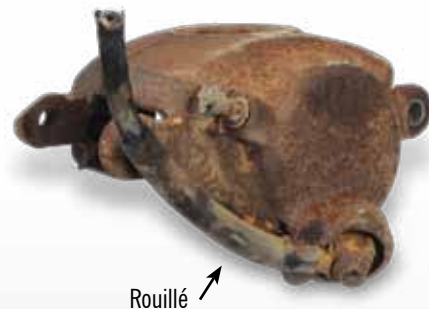
PRODUIT NATIONAL ET IMPORTÉ

- Les pièces retournées sans la tringle de sortie (entre le maître-cylindre et servofrein) et la tige de frein : **25 % DE MOINS SUR LE CRÉDIT**



ÉTRIERS FRICTION CHOICE / PRÊTS À BOULONNER

- Les pièces coulées usées, cassées, rayées, endommagées, fendues, grippées ou rouillées : **PAS DE CRÉDIT SUR LA REPRISE**
- Support/fourches manquants (s'il y a lieu) : **50 % DE MOINS SUR LE CRÉDIT**
- Pistons endommagés ou manquants : **50 % DE MOINS SUR LE CRÉDIT**
- Quincaillerie ou petites pièces manquantes : **25 % DE MOINS SUR LE CRÉDIT**



MAÎTRES-CYLINDRES

- Les pièces coulées usées, cassées, rayées, endommagées, fendues ou figées : **PAS DE CRÉDIT SUR LA REPRISE**
- Pièces démontées : **PAS DE CRÉDIT SUR LA REPRISE**
- Les pièces renvoyées avec des couvercles de réservoir brisés ou manquants : **25 % DE MOINS SUR LE CRÉDIT**



ESSIEUX MOTEUR À VÉLOCITÉ CONSTANTE

- Pièces démontées : **PAS DE CRÉDIT SUR LA REPRISE**
- Joint homocinétique manquant : **PAS DE CRÉDIT SUR LA REPRISE**
- Moyeu brisé : **50 % DE MOINS SUR LE CRÉDIT**



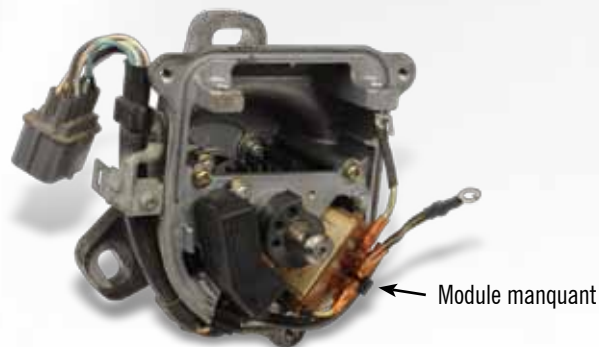
ARBRES DE TRANSMISSION ET ARBRES À CARDAN 4X4

- Les règles de la politique sur les pièces régulières s'appliquent. (Voir la page couverture)

DISTRIBUTEURS

- Les boîtiers usés, cassés, rayés, endommagés ou fendus : **PAS DE CRÉDIT SUR LA REPRISE**
- Les boîtiers en plastique brisés (30-1636, 1639, 1829, 1878) : **50 % DE MOINS SUR LE CRÉDIT**

- Tout arbre brisé : **50 % DE MOINS SUR LE CRÉDIT**
- Pièces démontées : **PAS DE CRÉDIT SUR LA REPRISE**
- Bobine, allumeur ou module endommagé ou manquant : **50 % DE MOINS SUR LE CRÉDIT**
- Commutateur à effet Hall manquant : **50 % DE MOINS SUR LE CRÉDIT**
- Faisceau d'injecteurs de carburant manquant (30-1800, 1801, 1808) : **50 % DE MOINS SUR LE CRÉDIT**
- Plaque électronique manquante (30-3491, 3493) : **50 % DE MOINS SUR LE CRÉDIT**



INJECTEURS DIESEL ET TURBOCOMPRESSEURS/ SURALIMENTATIONS POMPES

- Raccords manquants ou brisés du boîtier : **90 % DE MOINS SUR LE CRÉDIT**
- Les reprises de turbocompresseur avec un dommage évident au compresseur ou à la turbine : **90 % DE MOINS SUR LE CRÉDIT**
- Dommage externe évident ou éléments manquants : **90 % DE MOINS SUR LE CRÉDIT**
- Pièces démontées : **PAS DE CRÉDIT SUR LA REPRISE**
- Faisceaux coupés ou actionneur, fiches de connecteur ou détecteurs brisés ou manquants : **90 % DE MOINS SUR LE CRÉDIT**
- Composants électriques manquants ou endommagés : **90% LESS CREDIT**
- Pièces endommagées par l'eau, pliées, cassées, fissurées, rouillées ou brûlées : **PAS DE CRÉDIT SUR LA REPRISE**
- L'étiquette de service de l'équipement d'origine doit être en place sur l'appareil et bien lisible sur la reprise.

REFROIDISSEURS D'EGR

- Tube de liquide de refroidissement enfoncé : **50% LESS CREDIT**
- Ensemble EGR supprimé : **50 % DE MOINS SUR LE CRÉDIT**
- Ferrure de montage brisée ou pliée : **50 % DE MOINS SUR LE CRÉDIT**
- Filets de montage manquant : **50 % DE MOINS SUR LE CRÉDIT**
- Boîtier externe enfoncé : **50 % DE MOINS SUR LE CRÉDIT**

SOUPAPES EGR

- Borne d'extrémité brisée et/ou pièces de rechange en plastique brisées : **50 % DE MOINS SUR LE CRÉDIT**
- Étui/cannette fendu, brisé, brûlé ou endommagé : **50 % DE MOINS SUR LE CRÉDIT**
- Dommage externe évident à la soupape ou éléments manquants : **50 % DE MOINS SUR LE CRÉDIT**



MODULES ÉLECTRONIQUES

- Carte de circuit fendue, rouillée, corrodée, incendiée, abîmée par l'eau ou manquante : **PAS DE CRÉDIT SUR LA REPRISE**
- Étui ou connecteur fendu, brisé, brûlé ou endommagé : **50 % DE MOINS SUR LE CRÉDIT**
- L'étiquette de service de l'équipement d'origine doit être en place sur l'appareil et bien lisible (reportez-vous à l'illustration) **ÉTIQUETTE TYPIQUE D'ÉQUIPEMENT D'ORIGINE RÉUSINÉ GM**



CORPS DE PAPILLON ÉLECTRONIQUE

- Carte de circuit fendue, rouillée, corrodée, incendiée, abîmée par l'eau : **PAS DE CRÉDIT SUR LA REPRISE**
- Pièces démontées : **PAS DE CRÉDIT SUR LA REPRISE**
- Connecteur brisé ou pièces en plastique brisées et/ou couvercle enfoncé : **75 % DE MOINS SUR LE CRÉDIT**
- Composants manquants : **75 % DE MOINS SUR LE CRÉDIT**
- Ports endommagés, pliés ou manquants : **50 % DE MOINS SUR LE CRÉDIT**



RÉGULATEUR DE VITESSE

- Pièces démontées : **PAS DE CRÉDIT SUR LA REPRISE**

CAPTEURS

- Boîtiers brisés, endommagés, fendus, gelés ou rouillés : **PAS DE CRÉDIT SUR LA REPRISE**
- Couvercle de filtre manquant : **50 % DE MOINS SUR LE CRÉDIT**

SERVOS

- Orifices de tuyau d'aspiration plastique brisés ou manquants : **50 % DE MOINS SUR LE CRÉDIT**
- Boîtier plastique ou base de membrane fendu ou brisé : **50 % DE MOINS SUR LE CRÉDIT**
- Bornes brisées ou manquantes : **50 % DE MOINS SUR LE CRÉDIT**
- Ferrures endommagées ou manquantes : **50 % DE MOINS SUR LE CRÉDIT**
- Faisceau électrique endommagé, coupé ou manquant (Ford) : **50 % DE MOINS SUR LE CRÉDIT**

MODULES

- Carte de circuit fendue, rouillée, corrodée, incendiée, abîmée par l'eau ou manquante : **PAS DE CRÉDIT SUR LA REPRISE**
- Étui fendu, brisé, brûlé ou endommagé : **50 % DE MOINS SUR LE CRÉDIT**

CAPTEURS DE DÉBIT MASSIQUE / DÉBITMÈTRES D'AIR À VOLET

- Pièces endommagées par l'eau ou par le feu, écrasées ou désassemblées : **PAS DE CRÉDIT SUR LA REPRISE**
- Module endommagé ou manquant : **PAS DE CRÉDIT SUR LA REPRISE**
- Crépine endommagée ou brisée : **75 % DE MOINS SUR LE CRÉDIT**
- Boîtier ou raccord en plastique fissuré, cassé ou enfoncé : **75 % DE MOINS SUR LE CRÉDIT**

Boîtier ou connecteur en plastique fendu



BATTERIES DE PROPULSION HYBRIDE

- Tôle moyennement pliée ou rouillée : **25 % DE MOINS SUR LE CRÉDIT**
- Tôle fortement pliée ou manquante : **50 % DE MOINS SUR LE CRÉDIT**
- Batterie d'ECU manquantes ou endommagées : **25 % DE MOINS SUR LE CRÉDIT**
- Relais de batterie manquants ou endommagés : **25 % DE MOINS SUR LE CRÉDIT**
- Modules haute tension manquants ou endommagés : **75 % DE MOINS SUR LE CRÉDIT**
- Modules haute tension modifiés ou incorrects : **PAS DE CRÉDIT SUR LA REPRISE**
- Ventilateur manquant ou endommagé : **25 % DE MOINS SUR LE CRÉDIT**
- Pièce retournée sans l'emballage d'origine : **25 % DE MOINS SUR LE CRÉDIT**

POMPES À INJECTION D'AIR

- Pièces démontées : **PAS DE CRÉDIT SUR LA REPRISE**
- Pièces électroniques avec boîtier fendu : **50 % DE MOINS SUR LE CRÉDIT**

POMPES À EAU

- Pièces démontées : **PAS DE CRÉDIT SUR LA REPRISE**
- Boîtier brisé : **PAS DE CRÉDIT SUR LA REPRISE**



POMPES À VIDE

- Pièces démontées : **PAS DE CRÉDIT SUR LA REPRISE**
- Boîtiers brisés : **PAS DE CRÉDIT SUR LA REPRISE**

Boîtier brisé



MOTEURS ÉLECTRIQUES

- Boîtiers usés, cassés, rayés, endommagés, fendus, figés ou rouillés : **PAS DE CRÉDIT SUR LA REPRISE**
- Borne d'extrémité brisée et/ou pièces de rechange en plastique brisées : **50 % DE MOINS SUR LE CRÉDIT**
- Couvercle de pompe de lavage brisé ou composantes de la pompe de lavage manquantes (40-1681, 40-1682, 40-901, 40-902): **50 % DE MOINS SUR LE CRÉDIT**
- Buses de gicleurs brisées sur moteurs essuie-glace arrière : **50 % DE MOINS SUR LE CRÉDIT**
- Pièces démontées : **PAS DE CRÉDIT SUR LA REPRISE**
- Ferrure brisée ou manquante sur toutes pièces portant le suffixe « R » : **PAS DE CRÉDIT SUR LA REPRISE**
- Tringle brisée ou manquante sur toutes pièces portant le suffixe « L » : **PAS DE CRÉDIT SUR LA REPRISE**

Boîtier brisé



Connecteur de borne brisé

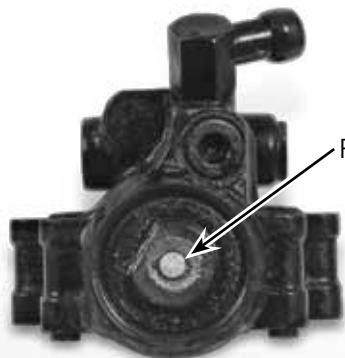
Boîtier brisé

MOTEURS DE BOÎTE DE TRANSFERT

- Boîtiers usés, cassés, rayés, endommagés, fendus, figés ou rouillés : **PAS DE CRÉDIT SUR LA REPRISE**
- Borne d'extrémité brisée et/ou pièces de rechange en plastique brisées : **50 % DE MOINS SUR LE CRÉDIT**
- Ferrure manquante : **30 % DE MOINS SUR LE CRÉDIT**
- Pièces démontées : **PAS DE CRÉDIT SUR LA REPRISE**
- Couvercle brisé (48-201, 48-202, 48-203, 48-204, 48-205, 48-206, 48-207) : **70% DE MOINS SUR LE CRÉDIT**

POMPES DE SERVODIRECTION

- Pièce entièrement démontée ou boîtier brisé : **PAS DE CRÉDIT SUR LA REPRISE**
- Réservoir brisé : **25 % DE MOINS SUR LE CRÉDIT**
- Raccords banjo, robinets raccords banjo, ressorts manquants : **25 % DE MOINS SUR LE CRÉDIT**
- Système électronique à orifice variable (EVO) manquant : **50 % DE MOINS SUR LE CRÉDIT**
- Pièces de direction à assistance hydraulique (EPS/EHPS) avec faisceaux coupés ou connecteur de borne brisé : **50 % DE MOINS SUR LE CRÉDIT**
- Pièces EPS avec réservoir en plastique brisé : **50 % DE MOINS SUR LE CRÉDIT**



Plaque arrière brisée



Soupape manquante

ENGRENAGES DE SERVODIRECTION

- Boîtiers usés, brisés, fendus ou rouillés : **PAS DE CRÉDIT SUR LA REPRISE**
- Pièces démontées : **PAS DE CRÉDIT SUR LA REPRISE**
- Axe de secteur brisé : **50 % DE MOINS SUR LE CRÉDIT**
- Ensemble de soupapes d'entrée brisé ou manquant : **50 % DE MOINS SUR LE CRÉDIT**

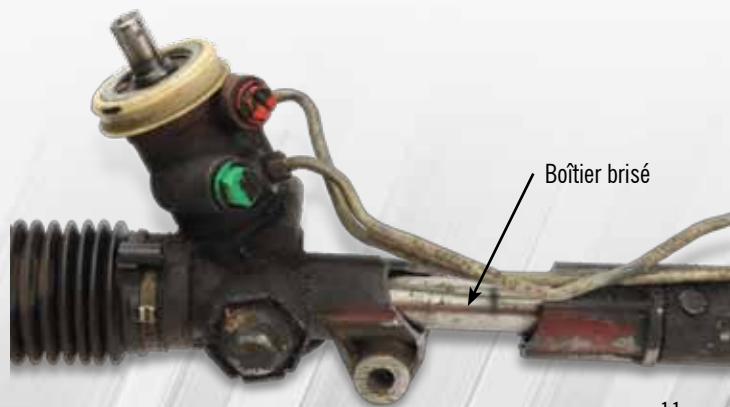


Moyeu brisé

CRÉMAILLÈRE

- Boîtiers usés, cassés, rayés, endommagés, fendus, figés ou rouillés : **PAS DE CRÉDIT SUR LA REPRISE**
- Crémaillère pliée : **PAS DE CRÉDIT SUR LA REPRISE**
- Crémaillère manquante : **PAS DE CRÉDIT SUR LA REPRISE**
- Ensemble de pignon et soupape manquant : **PAS DE CRÉDIT SUR LA REPRISE**
- Pièces démontées : **PAS DE CRÉDIT SUR LA REPRISE**
- Bielles de direction intérieures manquantes** : **30 % DE MOINS SUR LE CRÉDIT (chacune)**
- EVO manquant (portant le suffixe « E ») : **50 % DE MOINS SUR LE CRÉDIT**
- Les reprises EPS avec faisceau coupé ou connecteur de borne brisé : **50 % DE MOINS SUR LE CRÉDIT**

** NE S'APPLIQUE PAS À LA « CRÉMAILLÈRE COURTE »



Boîtier brisé